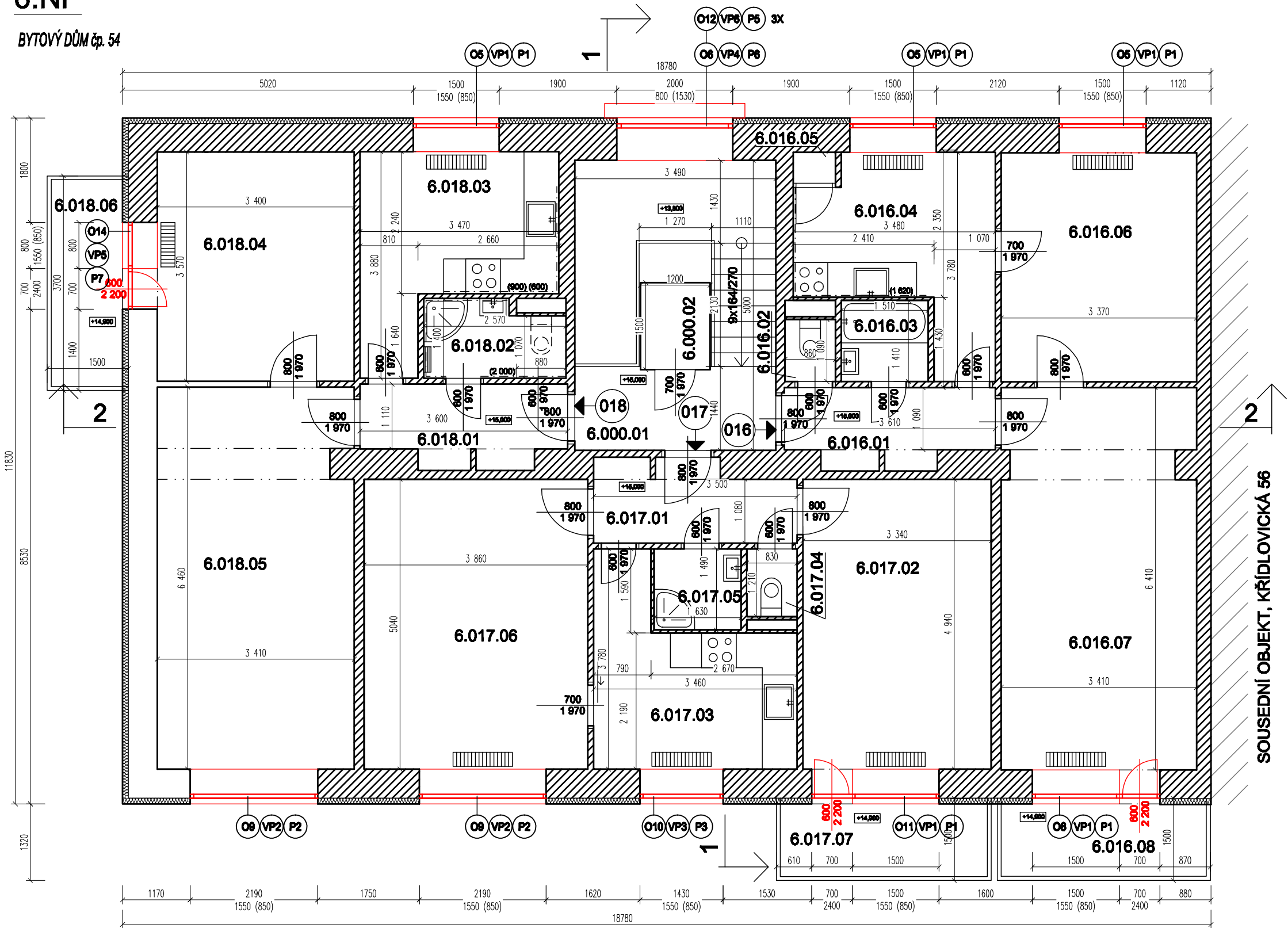


6.NP

BYTOVÝ DŮM čp. 54



LEGENDA MÍSTNOSTÍ

PROSTOR	OZN.	NÁZEV	PLOCHA m2	PODLAHA
SPOLEČNÝ	6.000.01	SCHODIŠTĚ	15,7	TERACO+DLAŽBA
	6.000.02	VÝTAH	1,8	-
CELKEM			17,5	
CELKOVÁ PODLAHOVÁ PLOCHA			18,5	
016	6.016.01	CHODBA	4,6	PVC
	6.016.02	WC	0,9	PVC
	6.016.03	KOUPELNA	2,1	PVC
	6.016.04	KUCHYŇ	11,3	PVC
	6.016.05	SPÍŽ	0,4	PVC
	6.016.06	POKOJ	13,3	PARKETY
	6.016.07	POKOJ	21,9	PARKETY
	6.016.08	LODŽIE	4,8	PVC
CELKEM			59,3	
CELKOVÁ PODLAHOVÁ PLOCHA			61,8	
017	6.017.01	CHODBA	4,5	DLAŽBA
	6.017.02	POKOJ	16,5	KOBEREC
	6.017.03	KUCHYŇ	7,2	DLAŽBA
	6.017.04	WC	1,0	DLAŽBA
	6.017.05	KOUPELNA	2,4	DLAŽBA
	6.017.06	POKOJ	19,5	KOBEREC
	6.017.07	LODŽIE	4,3	KOBEREC
CELKEM			55,4	
CELKOVÁ PODLAHOVÁ PLOCHA			61,3	
018	6.018.01	CHODBA	4,7	DLAŽBA
	6.018.02	KOUPELNA+WC	3,5	DLAŽBA
	6.018.03	KUCHYŇ	9,1	DLAŽBA
	6.018.04	POKOJ	12,1	LAMINÁT
	6.018.05	POKOJ	22,0	LAMINÁT
	6.018.06	LODŽIE	4,6	BETON. MAZANINA
CELKEM			56	
CELKOVÁ PODLAHOVÁ PLOCHA			61,5	

LEGENDA KONSTRUKCÍ/MATERIÁLŮ

- STÁVAJÍCÍ KONSTRUKCE - BUDOU ZACHOVÁNY
- NAVRŽENÉ KONSTRUKCE

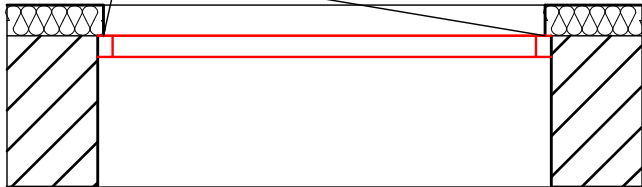
VÝMĚNA OKENNÍCH VÝPLNÍ:

- OSAZENÍ VÝPLNĚ NA VNĚJŠÍ LÍČ ZDIVA
- ZAPRAVENÍ OSTĚNÍ
- INSTALACE VNITŘNÍHO DTD PARAPETU A VNĚJŠÍHO AL PARAPETU S PVC KRYTKAMI

DETAIL NOVÉHO STAVU

M 1:25

PO OSAZENÍ ZAPRAVIT



Ing. arch. DAVID HOFFMANN		
GENÉRALNÍ PROJEKTANT:	Ing. arch. DAVID HOFFMANN	ING. ARCH. DAVID HOFFMANN ARCHITEKT
HP / ZODPOVĚDNÝ PROJEKTANT:	Ing. arch. DAVID HOFFMANN	ŠTURSOVA 59, 02-616 00 BRNO E-MAIL: DAVID.HOFFMANN@VOLNY.CZ TEL: 784 88 044
ZPRACOVAL:	PATRICK MATUŠKA, Bc. PETR CÍPKA	
NÁZEV AKCE:	KŘÍDLOVICKÁ č.p. 54 - REKONSTRUKCE Výměna výplní	DATUM 07/2018
NÁZEV VÝKRESU:	NOVÉ KONSTRUKCE - 6.NP	FORMÁT 4xM
		MĚŘÍTKO: 1:50
		ČÍSLO VÝKRESU: D.1.1.18